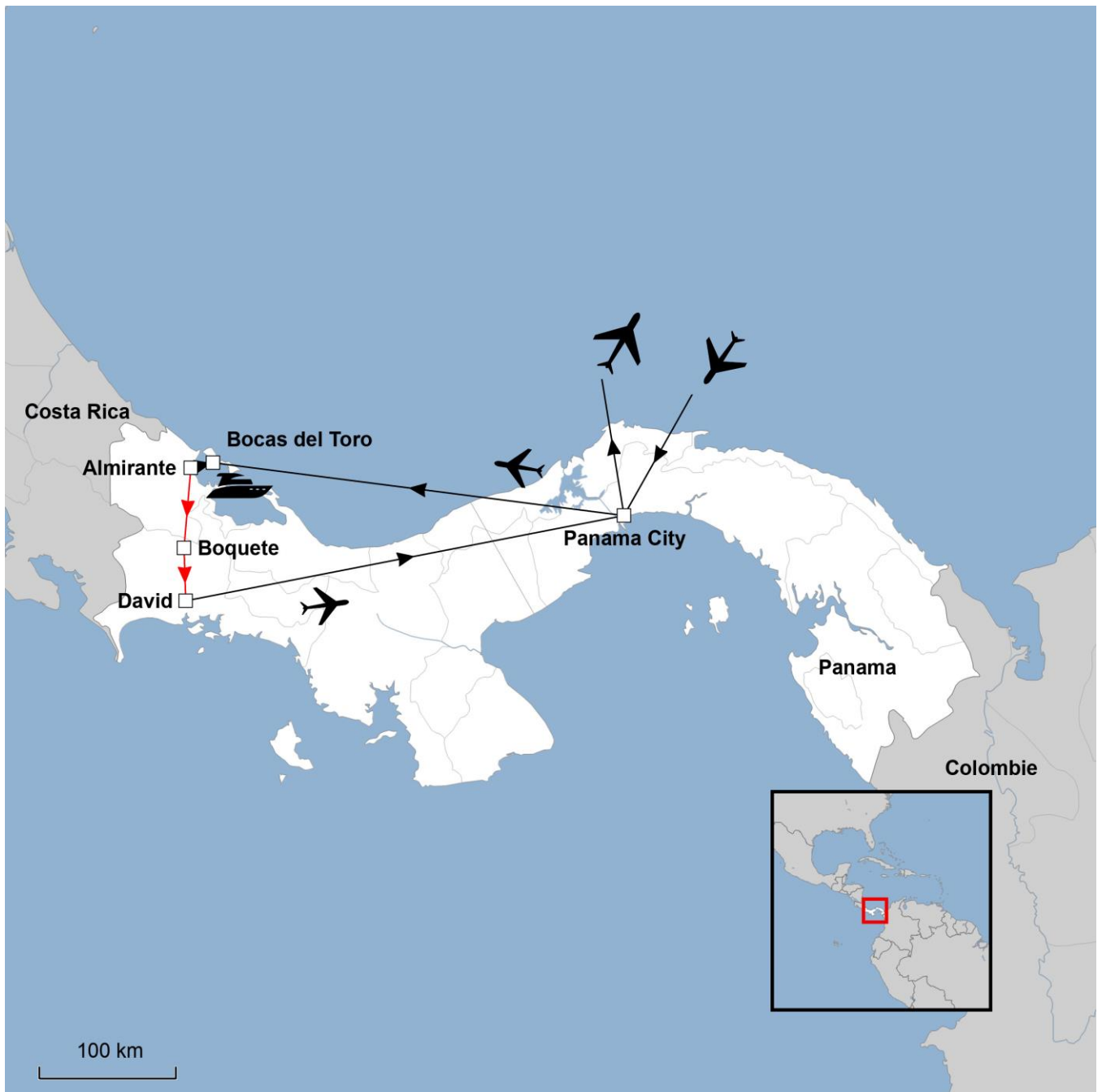


CALYPSO DEL SOL





CALYPSO DEL SOL

10 JOURS FRANCE / FRANCE

CALYPSO DEL SOL

JOUR 1

FRANCE → PANAMA CITY

Convocation des participants à l'aéroport

Assistance aux formalités d'embarquement

Envol à destination de Panama City

Accueil par votre représentant SYLTOURS

Transfert et installation à hôtel

Dîner à l'hôtel



JOUR 2

PANAMA CITY

Petit déjeuner à l'hôtel

VISITE PANORAMIQUE DE LA CALZADA DE AMADOR CAUSEWAY avec une arrêt photo au Biomuseo



DECOUVERTE DU MARCHE DE FRUITS DE MER (Mercado de Mariscos) où vous dégusterez un délicieux ceviche à base de poisson frais, citron et oignons.



VISITE DU QUARTIER HISTORIQUE CASCO VIEJO

Balade à travers les ruelles de ce superbe quartier : visite de différentes églises de l'époque coloniale, de la place de France, (vue magnifique de la ville moderne, le skyline de Panama) et de la place Bolivar.

Déjeuner dans un restaurant local au Casco Viejo



DECOUVERTES DES ECLUSES DE MIRAFLORES

Ces dernières font partie de l'un des trois jeux d'écluses du Canal de Panamá. Un centre de visiteurs a été aménagé pour votre confort afin que vous puissiez admirer et comprendre cette merveille de l'ingénierie du XXème siècle. Pour profiter pleinement du fabuleux spectacle du passage des paquebots de croisières ou des énormes bateaux de charge appelés Panamax.

En fin d'après-midi, retour vers l'hôtel

Dîner à l'hôtel

Petit déjeuner à l'hôtel

PANAMA CITY – RIO CHAGRES (01h00)

VISITE DU RAINFOREST DISCOVERY CENTER

Construit avec des matériaux recyclés des anciennes constructions de la zone du Canal (bois, métal). Monter en haut d'une tour de 30 mètres pour profiter d'une vue superbe sur la jungle. Parcours à pied dans la fascinante nature du parc en suivant la fameuse "Pipeline Road", une route mythique pour les observateurs d'oiseaux et d'autres animaux de la faune tropicale.

Départ pour une virée en bateau pour découvrir les petites îles environnantes du lac Gatún, notamment la fameuse Isla Mono pour observer de nombreuses espèces de singe.

Ce sera également l'occasion pour vous d'emprunter le canal de Panama et de, sans doute, passer au large des bateaux navigants sur le canal.

EMBARQUEMENT SUR DES PIROGUES (00 H 45 de navigation)

Observation de différentes sortes d'oiseaux (toucan, martin pêcheurs, vautour, etc.) et autres animaux au cours de la traversée.



RENCONTRE AVEC LA COMMUNAUTE EMBERA pour en savoir plus sur leur mode de vie.

Promenade dans la forêt pour savoir tout sur l'utilisation des plantes pour se nourrir, se guérir et s'habiller.

Présentation de leurs danses traditionnelles, de peintures corporelles réalisées avec le fruit tagua et de l'artisanat.



Déjeuner dans la communauté

En fin d'après-midi, retour vers l'hôtel

Dîner à l'hôtel



JOUR 4 PANAMA CITY → BOCAS DEL TORO

Petit déjeuner à l'hôtel

PANAMA CITY – LA CHORRERA (01h00)

VISITE D'UNE PLANTATION DE BROMELIAS

Vous ferez une halte dans la zone de La Chorrera a la découverte d'une plantation de Bromelias exploitée par une famille de passionnés. Vous pourrez admirer cette petite plante endémique des tropiques, ces couleurs vives éblouiront vos rétines dans un cadre naturel.

**DECOUVERTE D'UN JARDIN BOTANIQUE ET D'UNE PLANTATION D'ANANAS**

Vous vivrez une véritable expérience gustative tout au long du parcours. En effet la finca est spécialisée dans la production d'ananas mais elle regorge également de nombreux fruits tropicaux que vous aurez l'occasion de déguster tout au long de votre parcours en charrette.

Déjeuner typique accompagné de fruits de la plantation

Transfert à l'aéroport d'Albrook

Envol pour Bocas del Toro

PANAMA CITY → BOCAS DEL TORO (01h de vol)

Arrivée à Bocas del Toro

Transfert et installation à l'hôtel

Dîner à l'hôtel



JOUR 5 BOCAS DEL TORO

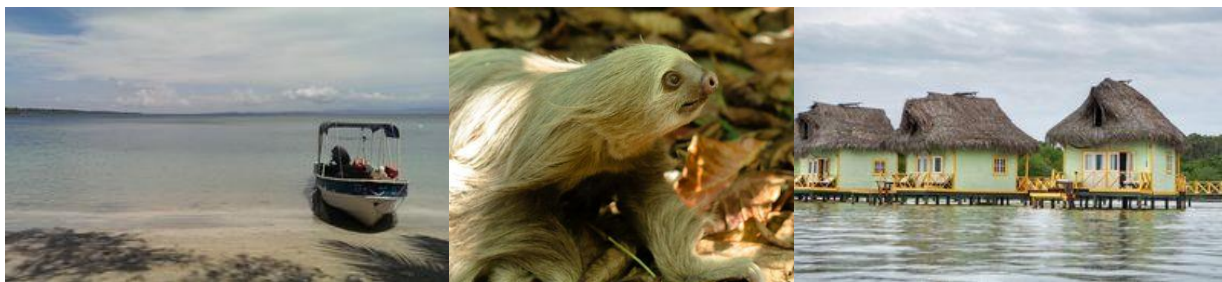
Petit déjeuner à l'hôtel

Embarquement sur des bateaux (00 H 40 de navigation)

Bocas Del Drago entouré par la nature avec de belles plages et des récifs coralliens



DEPART VERS ISLA PAJAROS (ILE AUX OISEAUX) : en direction de la haute mer se dresse sur les eaux de l'île Pájaros, un sanctuaire d'oiseaux qui y nichent ou survolent l'île. Parmi les espèces que l'on peut apprécier sont le Fou de Bassan, les mouettes, les pélicans, les frégates et un oiseau tropical avec le bec orange, le plumage blanc et la longue queue, qui a pour nom Rabijunco Piquirrojo (Phaeton Aethereus), qui ne niche que dans trois autres endroits dans le monde, c'est la seule dans les Caraïbes.



DECOUVRIREZ LA PLAGE DE LAS ESTRELLAS (ETOILES). Cette plage aux eaux calmes abrite des étoiles de mer (*Oreaste reticulatus*), orange, rouge, chocolat ou jaune avec cinq branches courtes et qui peuvent atteindre un diamètre de 50 centimètres à l'âge adulte.

Déjeuner sur la plage

Temps libre pour profiter de la plage

Retour dans l'après-midi vers votre hôtel en bateaux

Dîner à l'hôtel

JOUR 6 BOCAS DEL TORO – BOQUETE

Petit déjeuner à l'hôtel

Départ matinal en bus (1h30 de trajet) pour parcourir (balade naturaliste de 2 à 3 heures environ) les sentiers dans la jungle dans la zone de Playa Bluff sur Isla Colon.

Les sentiers s'étendent dans une ferme de 20 hectares. Ce sera l'occasion d'observer la faune et la flore locales : lapins "peints", singes capucins, singes hurleurs, paresseux, fourmiliers et différentes espèces de grenouilles.

BOCAS DEL TORO – ALMIRANTE (00 H 30 de navigation)

ALMIRANTE – BOQUETE (180 Km – 04 H 00)



RENCONTRE AVEC LA COMMUNAUTE DE RIO OESTE d'où vous commencerez une balade jusqu'à un champ de cacao Oreba dans la forêt tropicale.

Cette excursion vous permettra non seulement de découvrir les secrets de confection du chocolat bio, mais aussi de découvrir comment la communauté indigène Ngöbe Bugle vit. Peu de gens savent que Bocas del Toro est une région qui produit l'un des meilleurs chocolats du monde.

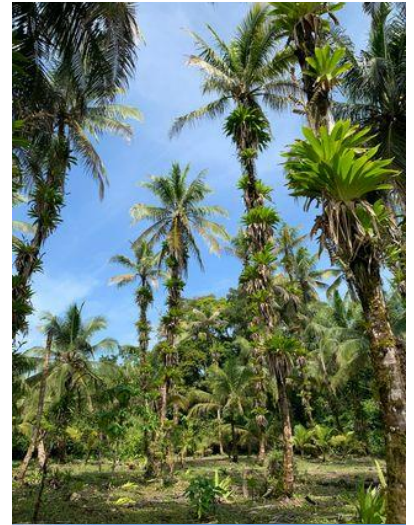
Vous y découvrirez également les costumes traditionnels portés par les femmes, alors que les hommes s'habillent de manière plus moderne.



Déjeuner dans la communauté

Transfert et installation à l'hôtel

Dîner à l'hôtel



Petit déjeuner à l'hôtel



DECOUVERT DES PONTS SUSPENDUS

Départ pour une vraie immersion dans la nature luxuriante des hauteurs. Traversée d'un circuit de 4.5 km avec des ponts suspendus connectés par 6 sentiers qui vous permettront d'apercevoir des vues magnifiques du Volcan Baru et le Village de Boquete. Vous serez captivé par les chants des oiseaux et si vous avez la chance vous pourrez trouver le fameux Quetzal !

Déjeuner typique

VISITE DE LA FINCA LA MILAGROSA

Vous serez passionné par la découverte des plantations et du processus de séchage, torréfactions de cerises de café mais surtout de l'ingéniosité du créateur des machines mise au point par son créateur. Véritable « Géo trouve tout » il va jusqu'à fabriquer lui-même les sachets de son précieux nectar qui est vendu dans le monde entier. La récolte du café a lieu principalement de septembre à avril.

En fin d'après-midi, retour vers l'hôtel

Dîner à l'hôtel



JOUR 8 BOQUETE – BOCA CHICA → PANAMA CITY

Petit déjeuner à l'hôtel

BOQUETE – BOCA CHICA (100 Km – 01 H 30)

Embarquement à bord d'un bateau à moteur (capacité d'une 15 aine de places) et vous commencerez votre parcours dans les mangroves de Bahia de los Muertos. La principale attraction de ces mangroves est la présence de dauphins.



LA BALADE EN BATEAU SUR L'ILE DE GAMEZ ET DE PARIDAS

Ces 2 îles offrent des plages bien distinctes. La première, plus petite, se caractérise par 2 plages de sable blanc et des eaux cristallines. Quant à Isla Paridas c'est une île calme et captivante. Elle offre une plage de sable gris, très large et bordée de palmiers.

Déjeuner pique-nique d'un « mono ».

Le mono est un plat léger composé de riz et de viande entouré dans une feuille de bijao.



Transfert à l'aéroport de David

BOCA CHICA – DAVID (65 Km – 01 H 00)

Envol pour Panama City

DAVID → PANAMA CITY (01h de vol)

Arrivée à Panama City

Transfert et installation à l'hôtel.

Dîner à l'hôtel

JOUR 9 PANAMA CITY → FRANCE

Petit déjeuner à l'hôtel

Matinée Libre

Déjeuner libre

Transfert à l'aéroport

Assistance aux formalités d'embarquement par votre représentant SYLTOURS.

Envol à destination de la France

Nuit et dîner à bord

JOUR 10 FRANCE

Petit déjeuner à bord

Arrivée en France



Ce programme ainsi que les liste d'hôtels communiquées, sont donnés à titre indicatif et peuvent subir des modifications sur place. Ces changements effectués par notre réceptif seront toujours faits au mieux dans l'esprit du programme initial et le respect de la catégorie hôtelière.

FIN DE NOS PRESTATIONS

**SYLTOURS VOUS SOUHAITE
UN BON VOYAGE**

BEST WESTERN PLUS PANAMA ZEN



Le Best Western Plus Panama Zen Hotel bénéficie d'un emplacement privilégié à seulement 8 minutes en voiture de l'importante avenue Balboa et du Corredor Sur. Il dispose d'une piscine à débordement et d'un bar sur le toit-terrasse.

Les chambres de style contemporain disposent d'une télévision par câble à écran LCD de 102 cm et sont climatisées.

Elles comprennent également une cafetière, un coffre-fort et un bureau. La salle de bains complète est dotée d'articles de toilette gratuits et d'un sèche-cheveux. Du matériel de repassage est disponible.

Au Best Western Plus Panama Zen Hotel, vous trouverez une salle de sport.

BEST WESTERN PLUS PANAMA ZEN
Calle Gaspar Hernandez Y, Vía Argentina, Panama City, Panama

PANAMA



HOTEL LADERA



Situé à Boquete, une petite ville du nord de la province de Chiriqui, l'Hotel Ladera propose un petit-déjeuner continental.

Décorées avec simplicité, les chambres disposent d'un mobilier en bois, d'une télévision par câble et d'un balcon. Leur salle de bains privative est pourvue d'une douche et de serviettes.

L'Hotel Ladera abrite le restaurant Palo Cortao, spécialisé dans les plats internationaux.

HOTEL LADERA

Av. Buenos Aires 2, Jaramillo, Provincia de Chiriquí, Panama

PANAMA



BOCAS DEL TORO



DIVERS PARADISE



Situé à Bocas, le Divers Paradise Boutique Hotel possède un bar, un restaurant et une terrasse.

La plupart des chambres sont dotées d'un balcon donnant sur la mer, d'une télévision à écran plat, de climatisation et d'une salle de bain privative.

Le restaurant Pier 19 propose une cuisine caribéenne et internationale à partir de produits frais et locaux. Vous pourrez déguster votre repas sur la terrasse offrant une magnifique vue sur la mer.

DIVERS PARADISE
Avenida Sur con Calle 4, Panama

PANAMA



HOTEL DECAMERON



Entouré de jardins tropicaux, le Grand Decameron Panama, bénéficie d'un cadre magnifique, à 30 minutes de route d'Anton. La ville de Panama se trouve à environ 120 km.

Le Grand Decameron – « All Inclusive » propose 7 piscines, 8 restaurants et des hébergements lumineux dotés d'une terrasse. L'établissement vous accueille au bord de la plage de Playa Blanca et offre une vue sur l'océan Pacifique. Pour le dîner, vous aurez le choix entre un buffet et des plats à la carte : panaméen, italien, péruvien, fruits de mer, grillades et méditerranéen.

Une connexion Wi-Fi gratuite est disponible dans les halls du complexe hôtelier.

HOTEL DECAMERON

Avenida Principal Farallon Km. 115 Carretera Interamericana Penonomé,
Playa Blanca, Panama

PANAMA



HOTEL GRAN EVENIA BIJAO



Situé le long de la plage et surplombé par les montagnes, ce complexe haut de gamme tout compris se trouve à 9 km du Bijao Golf Club et à 12 km de Playa Santa Clara, une plage pittoresque.

Les chambres de style décontracté sont équipées d'une télévision à écran plat, d'un lecteur CD, d'un accès Wi-Fi gratuit, ainsi que d'une théière et d'une cafetière.

Les services du Tout Compris 24h. L'établissement possède plusieurs options de restauration, dont un bar de plage et un restaurant japonais. L'établissement comprend également une salle de sport, des piscines extérieures, une salle de jeux, un spa, ainsi que des installations sportives et un club pour enfants

HOTEL GRAN EVENIA BIJAO

Carretera Interamericana km 108 Las Guías de Antón, Coclé,
Santa Clara, Panama

CALYPSO DEL SOL

AMICALE DE RETRAITE DE BRETIGNOLLES SUR MER

PÉRIODE DE REALISATION : **JANVIER 2026**

BASE 40 PARTICIPANTS : **2930 €**

 L'EXPÉRIENCE SYLTOURS 

PANAMA CITY : Visite du quartier historique Casco Viejo et dégustation de ceviche

PANAMA CITY : Rencontre avec la communauté Embera et déjeuner dans la communauté

LA CHORRERA : Découverte d'un jardin botanique et d'une plantation d'ananas avec déjeuner

BOCAS DEL TORO : Découvert des îles avec déjeuner sur la plage

BOQUETE : Rencontre avec la communauté de Rio Oeste et déjeuner typique

BOQUETE : Découvert des ponts suspendus

BOCA CHICA : Découvert des îles avec déjeuner pique-nique d'un « mono »



CALYPSO DEL SOL

NOTRE PRIX COMPREND

Le préacheminement Bretignolles sur Mer / Aéroport de Nantes aller-retour en autocar
Le transport aérien NANTES / PARIS / PANAMA CITY / PARIS / NANTES sur vol régulier AIR FRANCE
Les vols intérieurs PANAMA CITY – BOCAS DEL TORO / DAVID – PANAMA CITY
Les taxes d'aéroports et la surcharge carburant
L'assistance aéroport par notre représentant SYLTOURS
Les transferts aéroport - hôtel - aéroport
Les trajets intérieurs : en autocar climatisé
L'hébergement en hôtels de 1ère catégorie
La pension complète du petit-déjeuner du 2^{ème} jour au petit-déjeuner du 9^{ème} jour
Les visites mentionnées au programme
Un guide accompagnateur d'expression française pendant toute la durée du circuit
Un carnet de voyage électronique
Les assurances R.C. et Assistance (accident – rapatriement – épidémie)
L'assurance annulation et l'option premium

NOTRE PRIX NE COMPREND PAS

Le supplément chambre individuelle
Les boissons et dépenses d'ordre personnel.
Les pourboires aux guides, guides locaux et chauffeurs



Votre contact SYLTOURS : CLEMENT 02 40 69 63 21
c.burrel@syltours.fr



L'ENGAGEMENT AU CŒUR DU TOURISME

Figure reconnue de l'industrie du Tourisme depuis 1981, Syltours adopte une démarche engagée, solidaire et durable dans de nombreux pays où nous faisons voyager nos clients. Le tourisme positif que nous prôtons nous pousse ainsi à développer et soutenir la vie locale de multiples façons.

« Celui qui voyage sans rencontrer l'autre ne voyage pas, il se déplace » disait Alexandra David-Néel, exploratrice du 20^e siècle et première occidentale à entrer au Tibet.

Depuis notre création, nous partageons cette vision émancipatrice du voyage.

Grâce à notre expérience en la matière, nous avons à cœur de concilier tourisme et découverte des nombreuses cultures à travers le monde. Avec le temps, nous avons développé une proximité et des liens forts avec les populations locales des pays du monde entier que nous faisons visiter à nos clients.

C'est la raison pour laquelle nous nous sommes engagés à développer et financer des projets vertueux pour accompagner les populations les plus défavorisées et soutenir la lutte contre le réchauffement climatique.

Une démarche reconnue puisque Syltours fait désormais partie des 15 entreprises sélectionnées par l'Institut Paris Région et bénéficie d'un accompagnement pour développer une offre durable et obtenir une certification.

Sensibiliser, communiquer et valoriser sont les moteurs de notre action afin de continuer à donner du sens au voyage !

FINANCEMENT DE PROJETS SANITAIRES, ÉCOLOGIQUES ET SOCIAUX AU VIETNAM



Syltours s'engage humainement et financièrement auprès de l'association Solidarités Jeunesses Vietnam pour aider les populations locales dans leur développement.

Au-delà des nécessaires initiatives visant à construire des écoles ainsi que des accès facilités à l'eau, SJ Vietnam a développé un projet majeur aidant au recyclage du plastique des eaux polluées sur l'île de Cham. La pollution des eaux rend

les conditions de vie des habitants extrêmement préoccupantes et avec l'aide de l'organisme *ReForm Plastic*, des infrastructures pour extraire, transporter et traiter les déchets ont été déployées. Une opportunité pour la région de faire travailler ses habitants et de les former aux différentes techniques employées pour ce projet afin de le rendre autonome.

www.sjvietnam.org/fr/

DES INITIATIVES À TRAVERS LE MONDE



CAMBODGE

Financement du programme Kampuchea Balopp qui vient en aide aux enfants démunis et handicapés au travers du sport.

www.baloppinitiative.com



AFRIQUE CENTRALE

Don à l'association Batali qui met en place des projets sanitaires et scolaires dans différents pays d'Afrique centrale depuis 2006.

www.associationbatali.fr



MADAGASCAR

Financement de 5 pompes à eaux dans le village de Aragnana, dans les Pangalanes, afin d'améliorer la qualité de vie et la santé des malgaches.



INDE

300 kits scolaires offerts aux enfants du village de Samode, afin de leur permettre de retrouver le chemin de l'école.

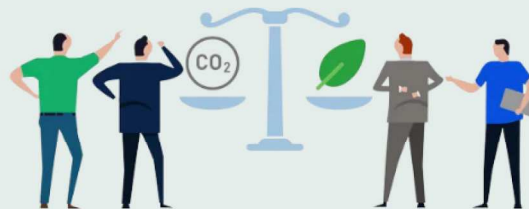
SYLTOURS S'ENGAGE

Depuis le 1er janvier 2023, Syltours s'engage pour tous ses voyageurs à prendre en charge **100%** des émissions carbone liées au transport aérien.



4 Gt soit 8%

Le tourisme est responsable de 4 giga-tonnes de CO2 émis dans le monde chaque année. 75% de ces émissions sont liées au transport dont 40% uniquement par le transport aérien



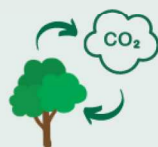
LA COMPENSATION CARBONE C'EST QUOI?

C'est l'action volontaire d'une entreprise de contrebalancer ses propres émissions de CO2 par le financement de projets de réduction ou de séquestration de carbone.

Syltours a choisi de co-financer le fonds de dotation du SETO (Syndicat des Entreprises du Tour Operating) qui investit dans des projets d'absorption de CO2.

100% DES EMISSIONS AÉRIENNES COMPENSÉES

(selon le calculateur de l'ADEME, trajets avec traînées)



1 CREDIT CARBONE = 1 TONNE CO2 SEQUESTREE

VOYAGEURS



SYLTOURS



SETO SPHERE (FONDS DE DOTATION)



PORTEUR DE PROJET

LIVELIHOODS FUNDS
ACT TODAY FOR A BETTER FUTURE

QUELS TYPES DE PROJETS POUR COMPENSER ?

Livelihoods investit dans la reforestation des mangroves, dont les coûts sont les moins élevés et qui ne nécessitent aucun coût d'entretien. En parallèle des projets de reforestation, Livelihoods reconstitue une réserve biotique, en recréant des zones de pêche, des zones de prolifération de coquillages, ensemble avec les populations locales. La fondation aide les communautés rurales à restaurer et préserver leurs écosystèmes naturels pour améliorer leurs conditions de vie.



SOURCES D'INFORMATION

SETO
<https://www.seto.to/>

ADEME
<https://www.ademe.fr/>

LIVELIHOODS
<https://livelihoods.eu/fr/>

COMMENT LES CREDITS CARBONE CONTRIBUENT AU DEVELOPPEMENT DURABLE ?

Lutte contre la pauvreté <ul style="list-style-type: none"> Accès aux besoins essentiels Augmentation des revenus 	Implication de la population locale Participation des acteurs locaux Implication des femmes	Économie locale Création d'emplois locaux et autonomisation de filières économiques locales	Education Amélioration de l'accès à l'éducation
	Sécurité alimentaire Lutte contre la malnutrition et la sous-alimentation		Eau Amélioration de l'approvisionnement et de la sûreté
Énergie <ul style="list-style-type: none"> Accès à l'électricité Indépendance énergétique Lutte contre la précarité énergétique 	Biodiversité Préservation des espèces Protection des terres	Adaptation aux changements climatiques Anticipation et planification des impacts climatiques Augmentation de la résilience	Santé Diminution des maladies liées à la pollution Amélioration des conditions d'hygiène